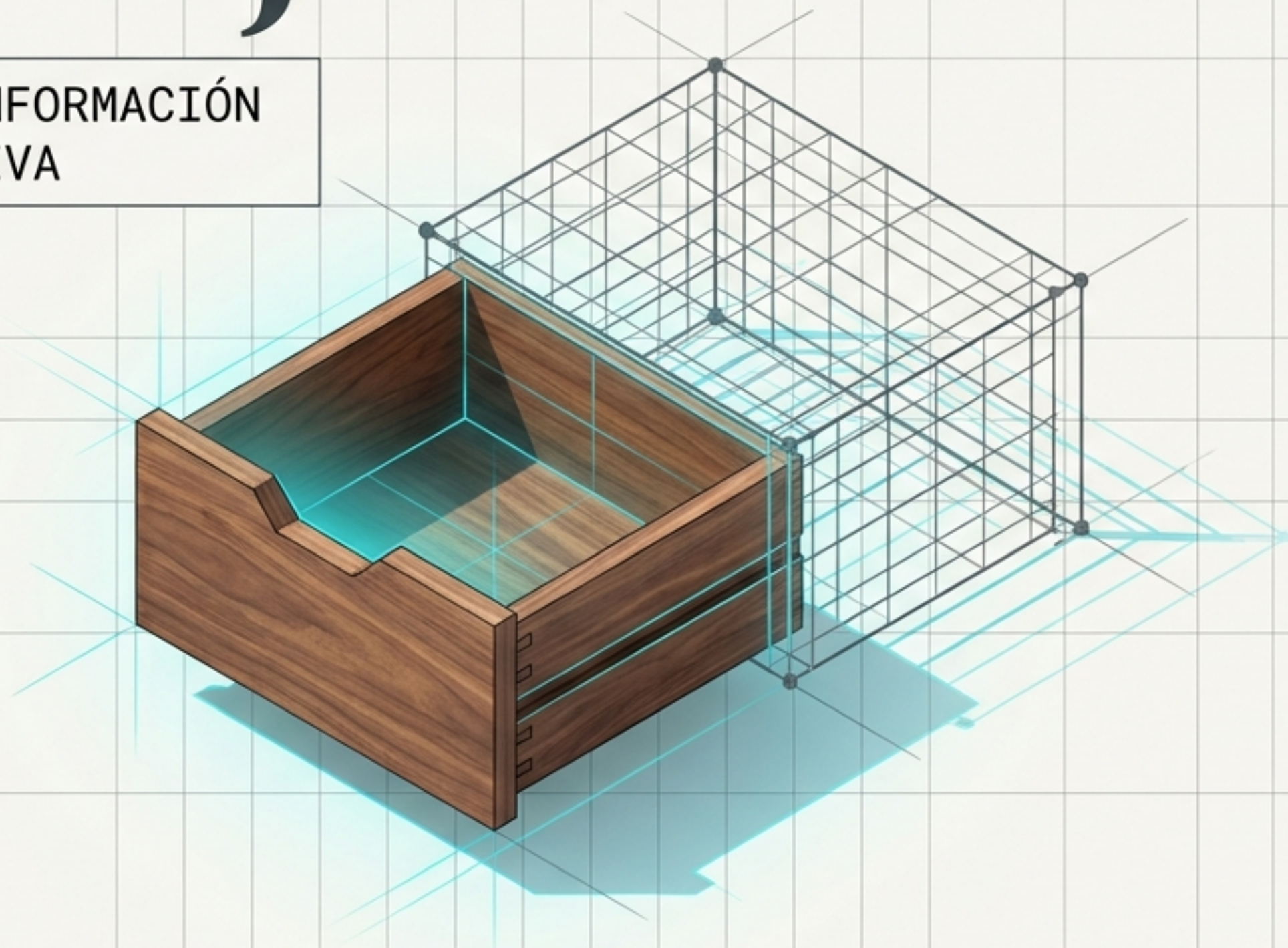


Como Cajones

ARQUITECTURA DE LA INFORMACIÓN
Y MODULARIDAD COGNITIVA



Un framework visual para organizar el pensamiento en la era del infinito digital.

El abismo digital carece de fricción y límites espaciales

■ **Espacio Ilimitado:** Sin límites físicos, la acumulación ocurre **por defecto**.

■ **Carga Cognitiva:** Un entorno sin fronteras exige que el cerebro mantenga **todo el contexto activo** simultáneamente.

■ **El Resultado:** El caos acumulativo paraliza la toma de decisiones y fractura la atención.



La tecnología olvidada del límite físico.

- **Concepto:** El "Cajón" no es un contenedor. Es un modelo mental basado en fronteras finitas y un propósito singular.
- **Mecanismo:** Introduce la fricción necesaria para forzar decisiones sobre qué conservar y qué descartar.
- **Premisa:** Para recuperar el control digital, debemos volver a la filosofía analógica de compartimentar.

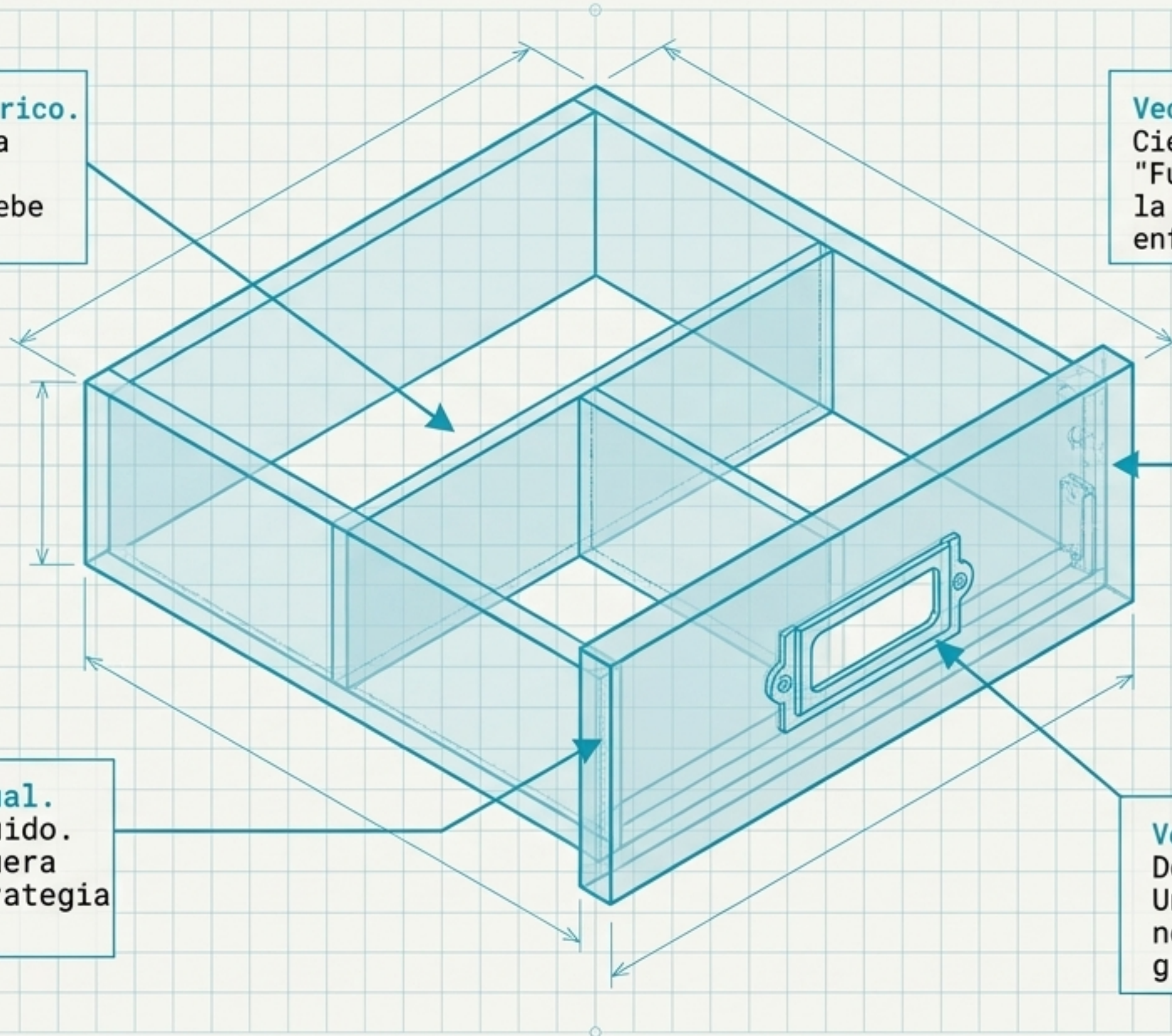
Anatomía funcional de la compartimentación.

Vector 1: Límite Volumétrico.
El espacio finito fuerza una purga continua. Cuando se llena, algo debe salir.

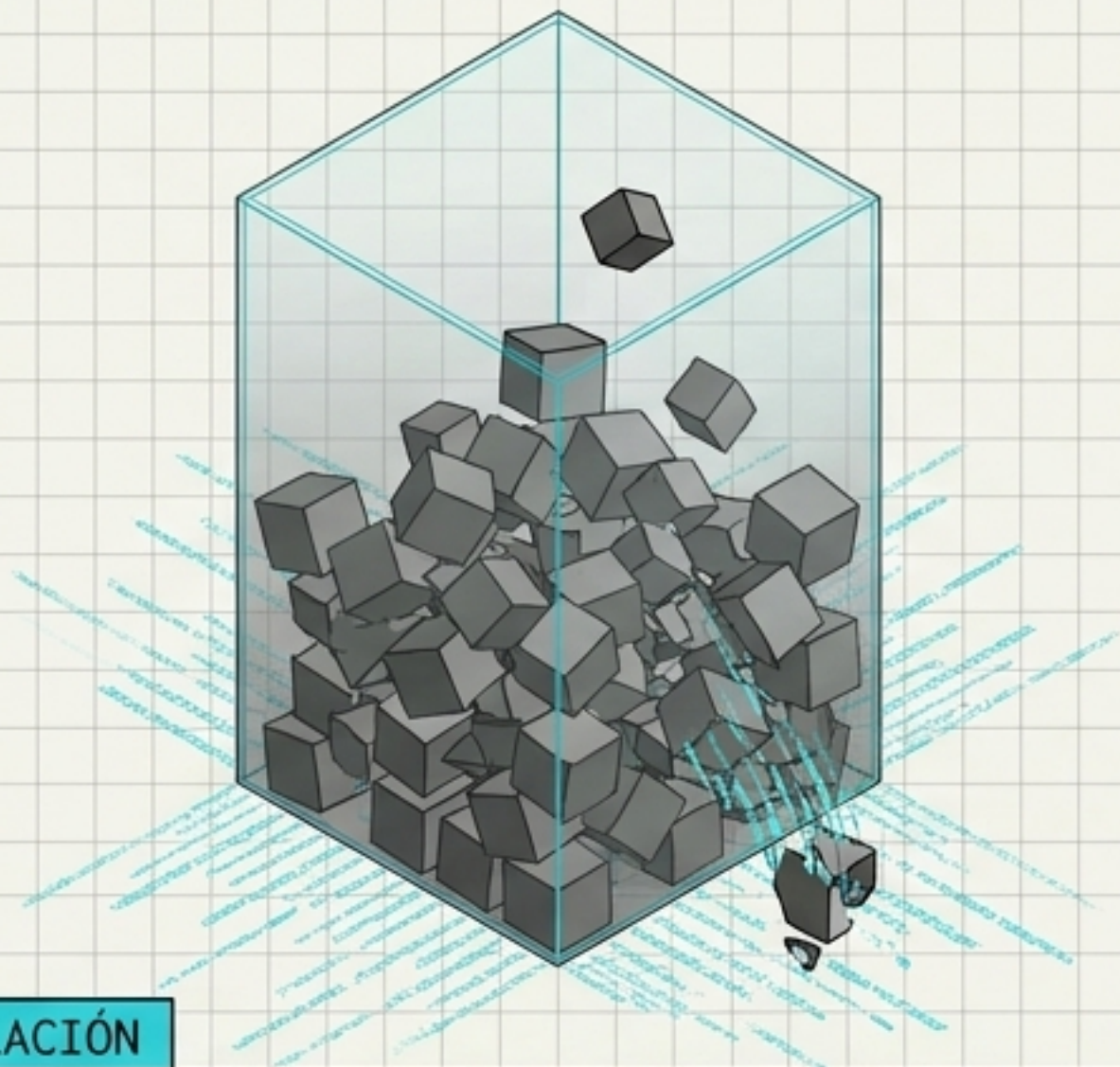
Vector 2: Barrera Visual.
Cierra la puerta al ruido. "Fuera de la vista, fuera de la mente" como estrategia de enfoque.

Vector 2: Barrera Visual.
Cierra la puerta al ruido. "Fuera de la vista, fuera de la mente" como estrategia de enfoque.

Vector 3: Etiqueta Ontológica.
Define la exclusividad. Un objeto pertenece aquí o no pertenece; no hay áreas grises.



El espacio finito exige curaduría obligatoria.

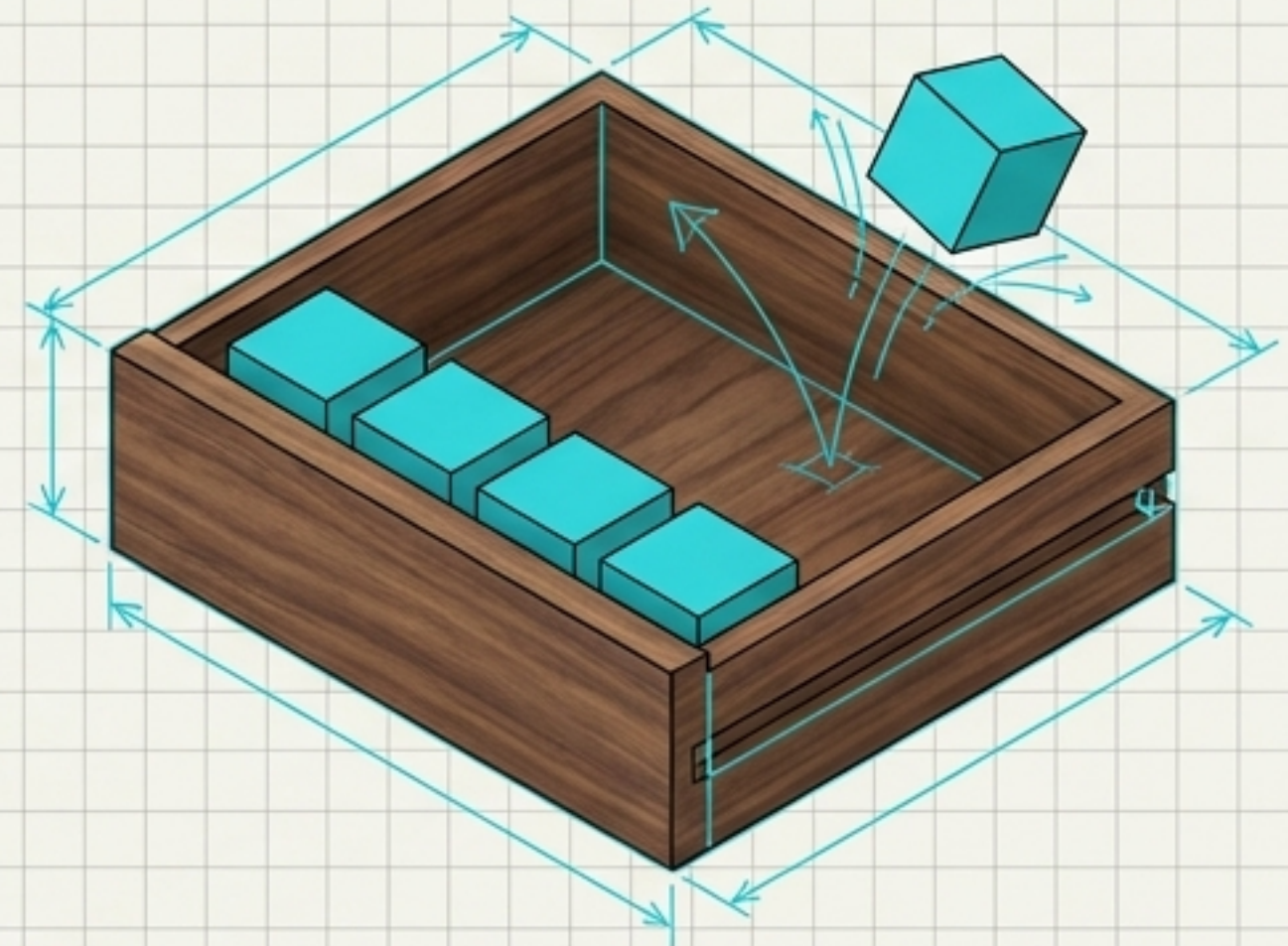


ACUMULACIÓN

Acumulación

Cuando el costo de almacenar es cero (digital), la decisión de archivar requiere cero esfuerzo mental.

Resultado: Basureros digitales.



CURADURÍA

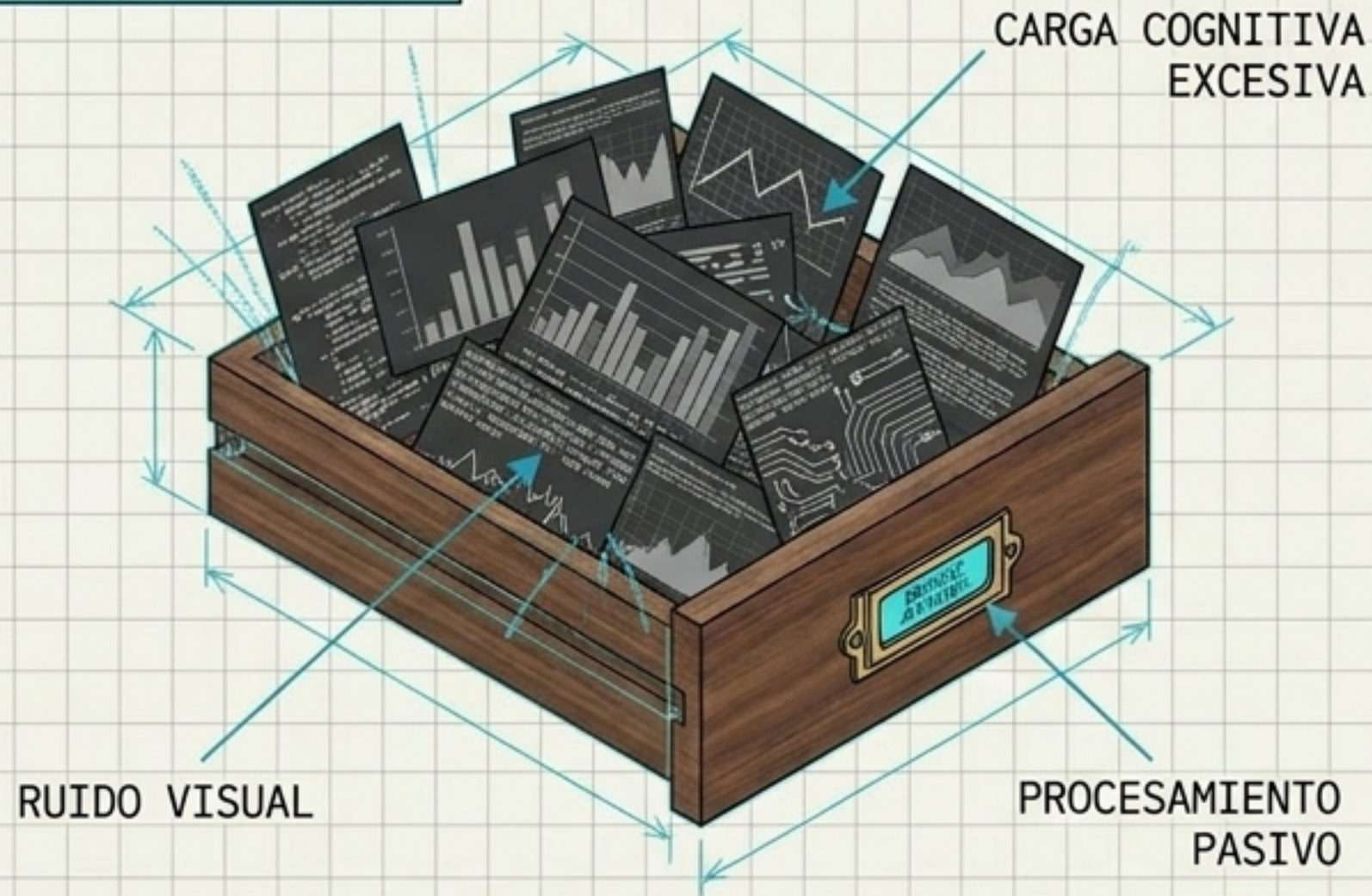
Curaduría

Cuando el volumen es estricto, añadir un elemento nuevo exige evaluar y descartar uno antiguo.

Resultado: Museos de información de alto valor.

La ocultación deliberada protege el ancho de banda mental.

ACUMULACIÓN VISUAL



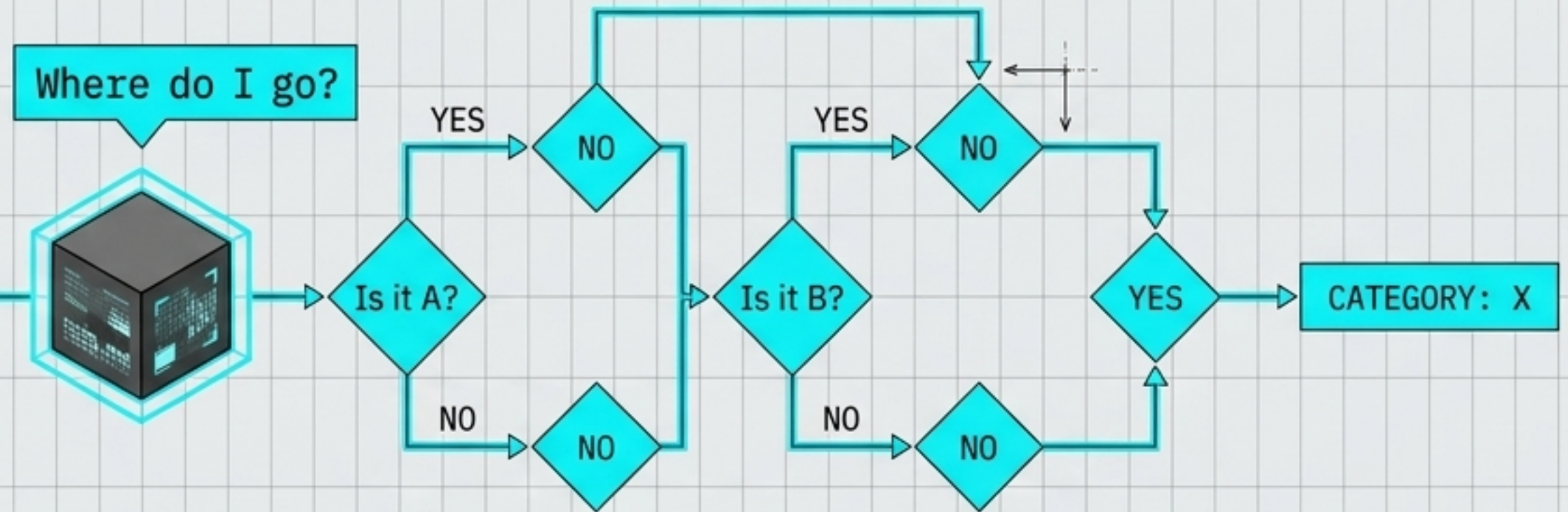
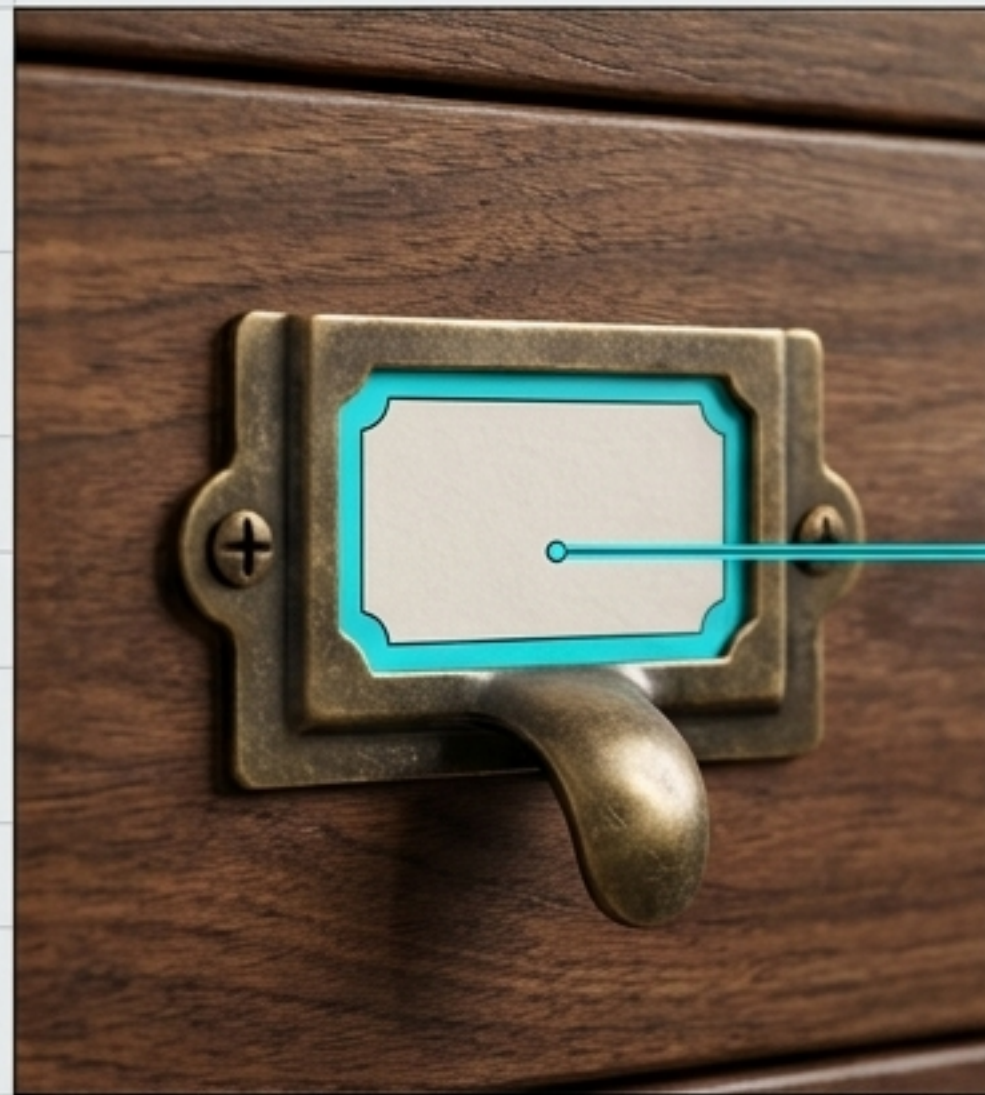
OCULTACIÓN DELIBERADA



INSIGHT CENTRAL

Un escritorio lleno de carpetas abiertas exige procesamiento pasivo constante. Cerrar un cajón es una **acción arquitectónica** que corta la demanda de atención, **reservando el esfuerzo cognitivo** únicamente para la tarea activa.

La etiqueta dicta una ontología implacable.

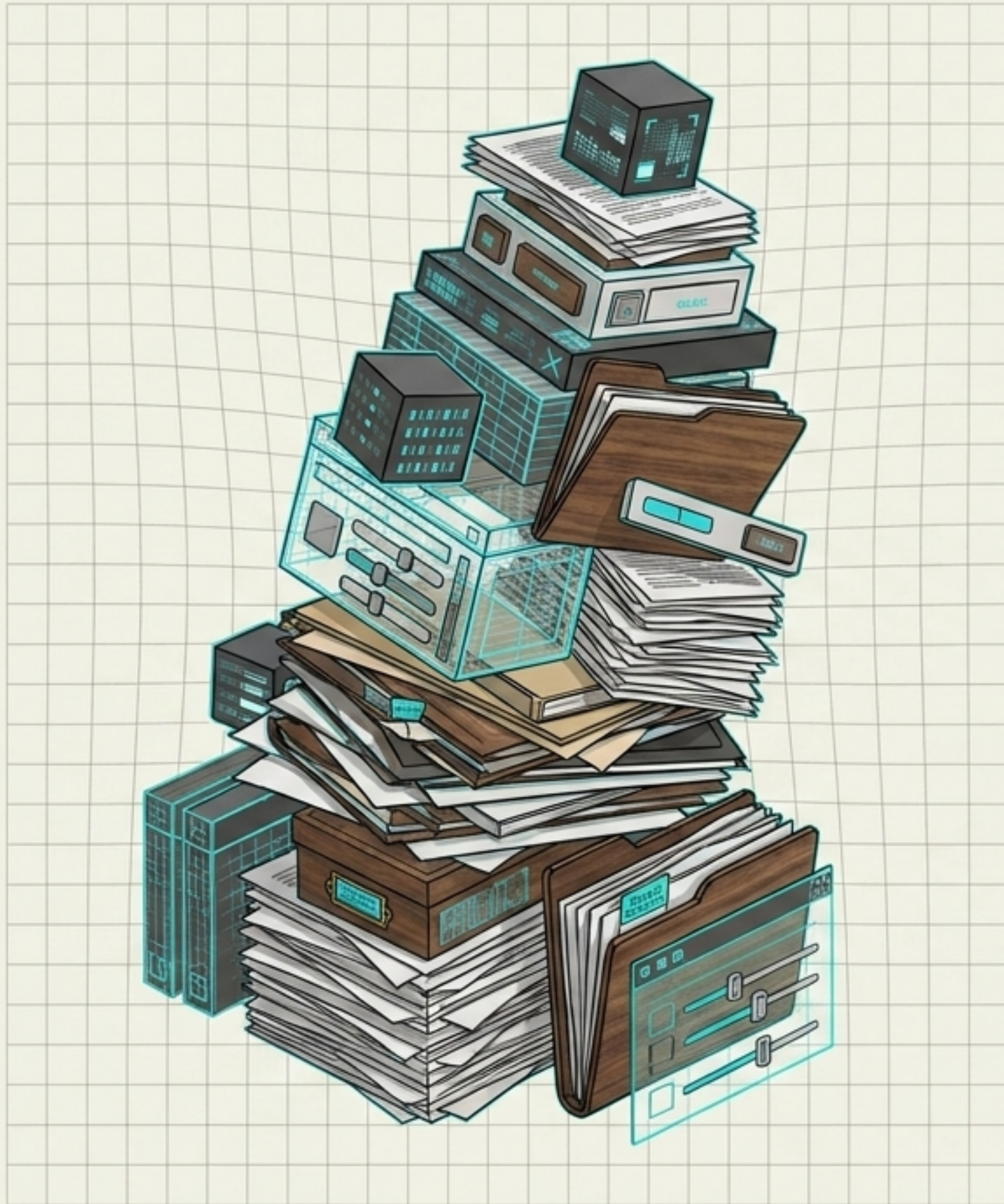


Regla de Exclusividad:

En un sistema de cajones, un elemento no puede existir en dos lugares a la vez.

Decisión Front-Loaded:

La fricción cognitiva ocurre al guardar (clasificar), no al buscar. El esfuerzo se paga por adelantado, garantizando una recuperación instantánea en el futuro.



El paradigma fallido: El modelo mental de la "Pila".



- **Origen:** Organizado por cronología accidental (lo más nuevo arriba).
- **Mantenimiento:** Cero fricción al crear, máxima fricción al recuperar.
- **Escalabilidad:** Crece indefinidamente hasta el colapso estructural.
- **Estado Cognitivo:** Ansiedad basal constante por la imposibilidad de abarcar el contenido.

El paradigma funcional: El modelo mental del “Cajón”.



Origen:
Organizado por
intención y
categorización
estricta.

Mantenimiento:
Alta fricción
inicial,
recuperación
instantánea
garantizada.

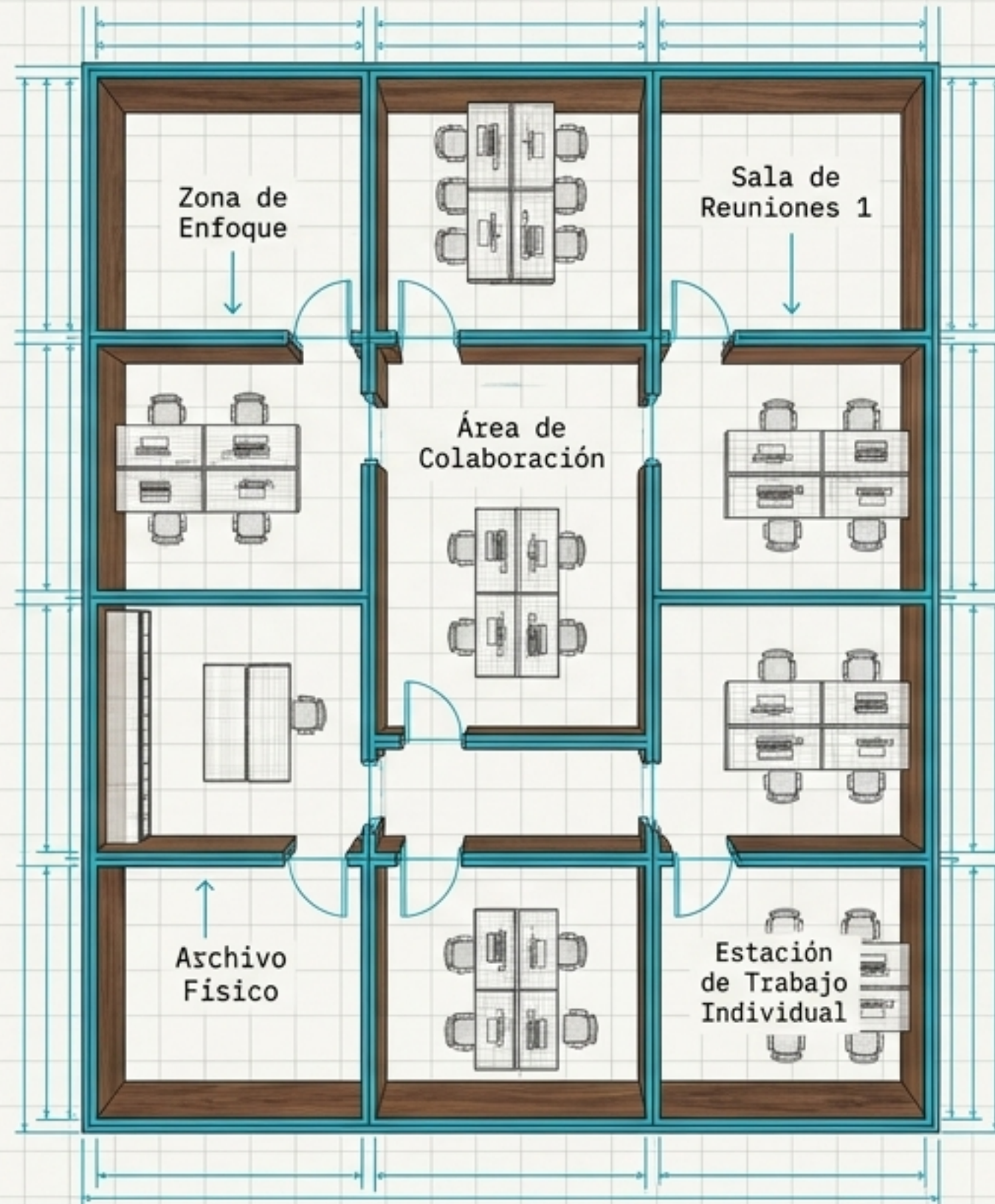
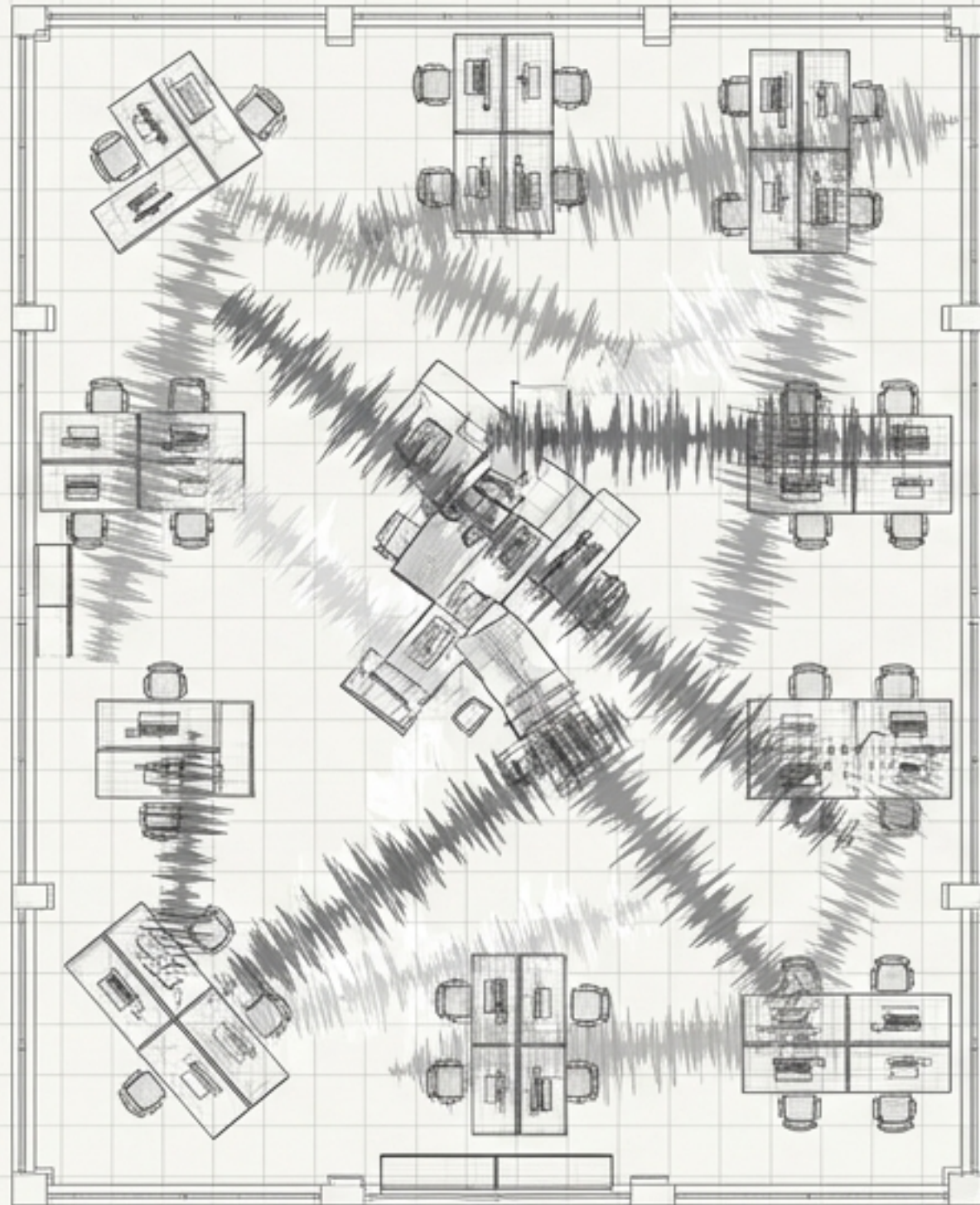
Escalabilidad:
Crecimiento
autolimitado
por la
geometría del
contenedor.

Estado Cognitivo:
Paz mental
gracias a la
confianza total
en el sistema
de
recuperación.

Matriz Estructural: Pilas vs. Cajones

	Pilas	Cajones
Fricción de Guardado	Nula / Automática	Alta / Requiere Decisión
Velocidad de Búsqueda	Lenta / Arqueología de datos	Instantánea / Indexada
Límite de Capacidad	Infinito / Indefinido	Finito / Autocorrector
Carga Visual Activa	100% de los elementos visibles	0% hasta que se abre
Arquitectura	Caos Acumulativo	Diseño Modular

Dimensión Espacial: Arquitectura y entorno físico

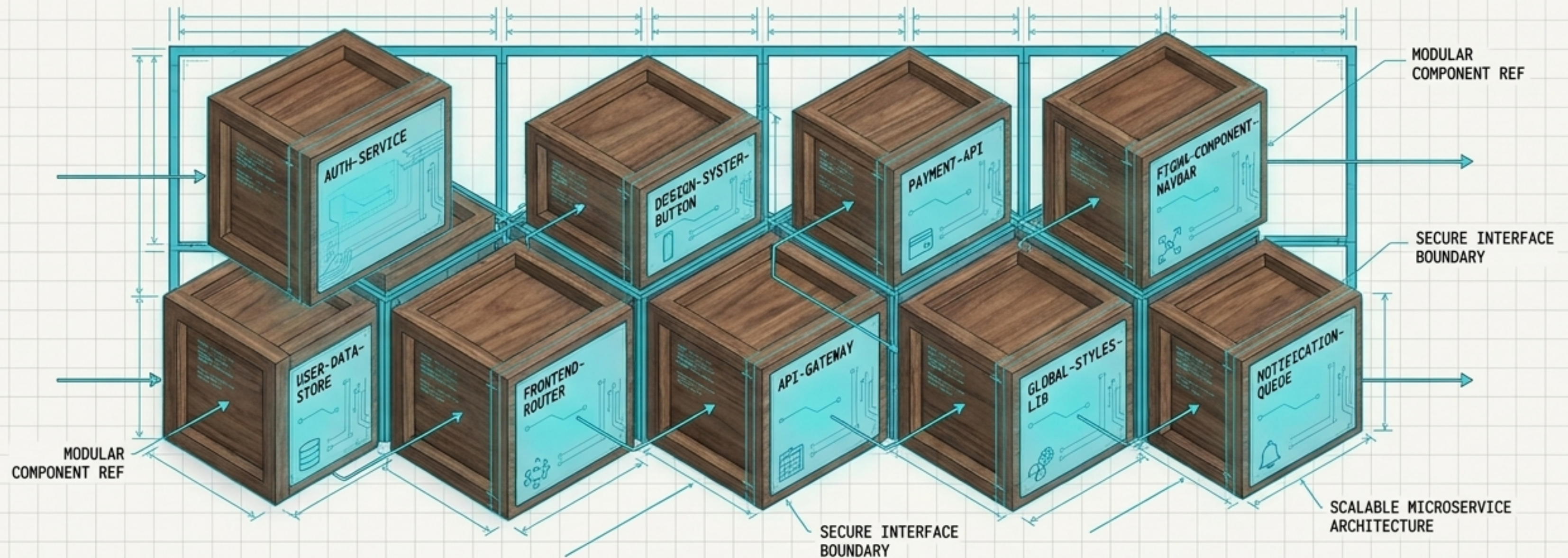


Aplicación:
Muros físicos y zonificación

El Principio:
Los espacios de planta abierta fallan porque actúan como una "pila" visual y acústica.

Los muros actúan como los bordes de un cajón, confinando el propósito de una habitación (ej. sala de reuniones vs. zona de enfoque) y bloqueando el ruido cruzado.

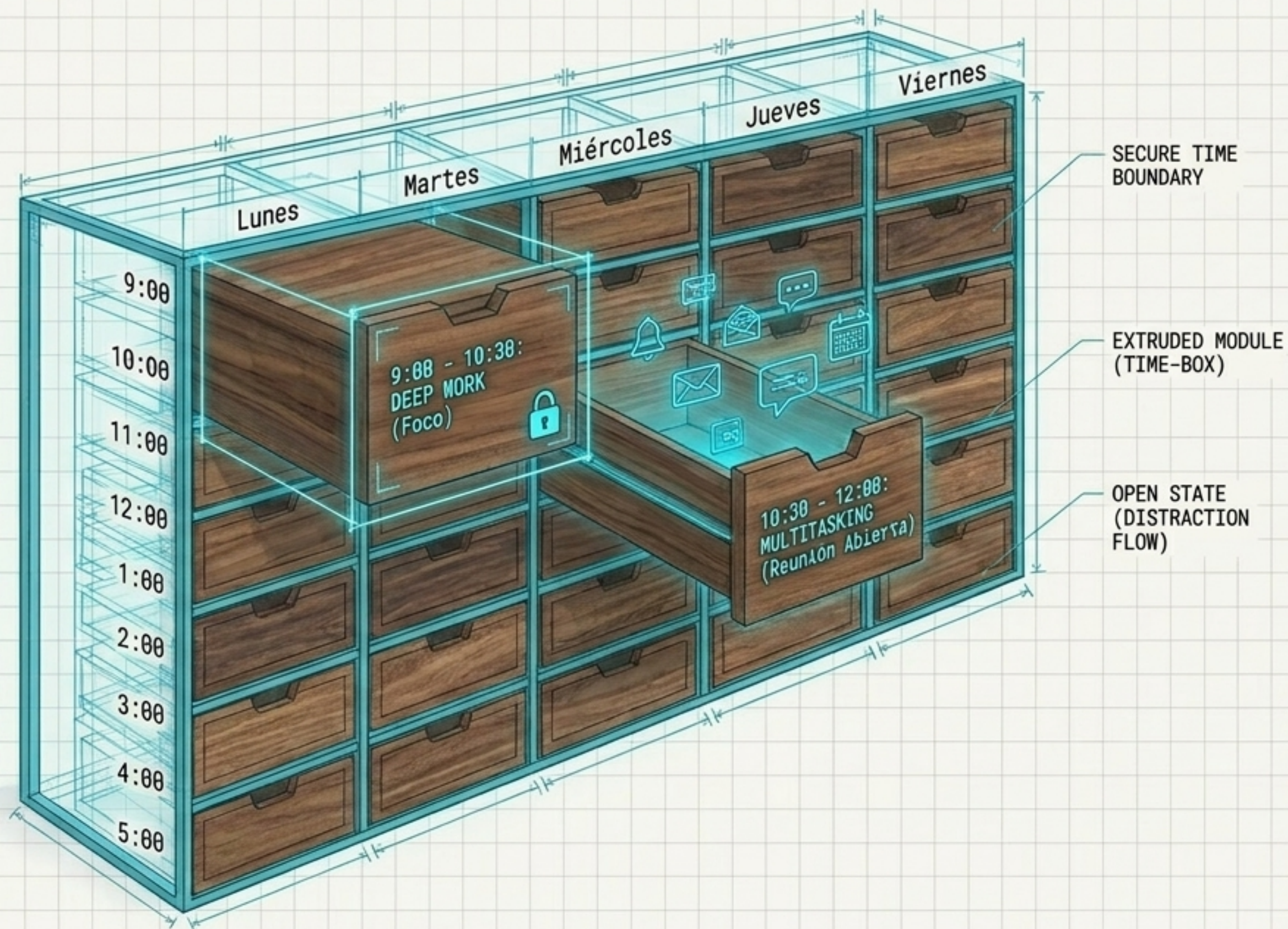
Dimensión Lógica: Sistemas de diseño y código.



Aplicación: Arquitectura modular, Microservicios, Componentes Figma.

El Principio: En la ingeniería de software y el diseño UX, un componente excelente es como un cajón perfecto: tiene un límite estricto de responsabilidad, oculta su complejidad interna al resto del sistema, e interactúa solo a través de interfaces (etiquetas) claramente definidas.

Dimensión Temporal: Time-boxing y atención profunda.



Aplicación:

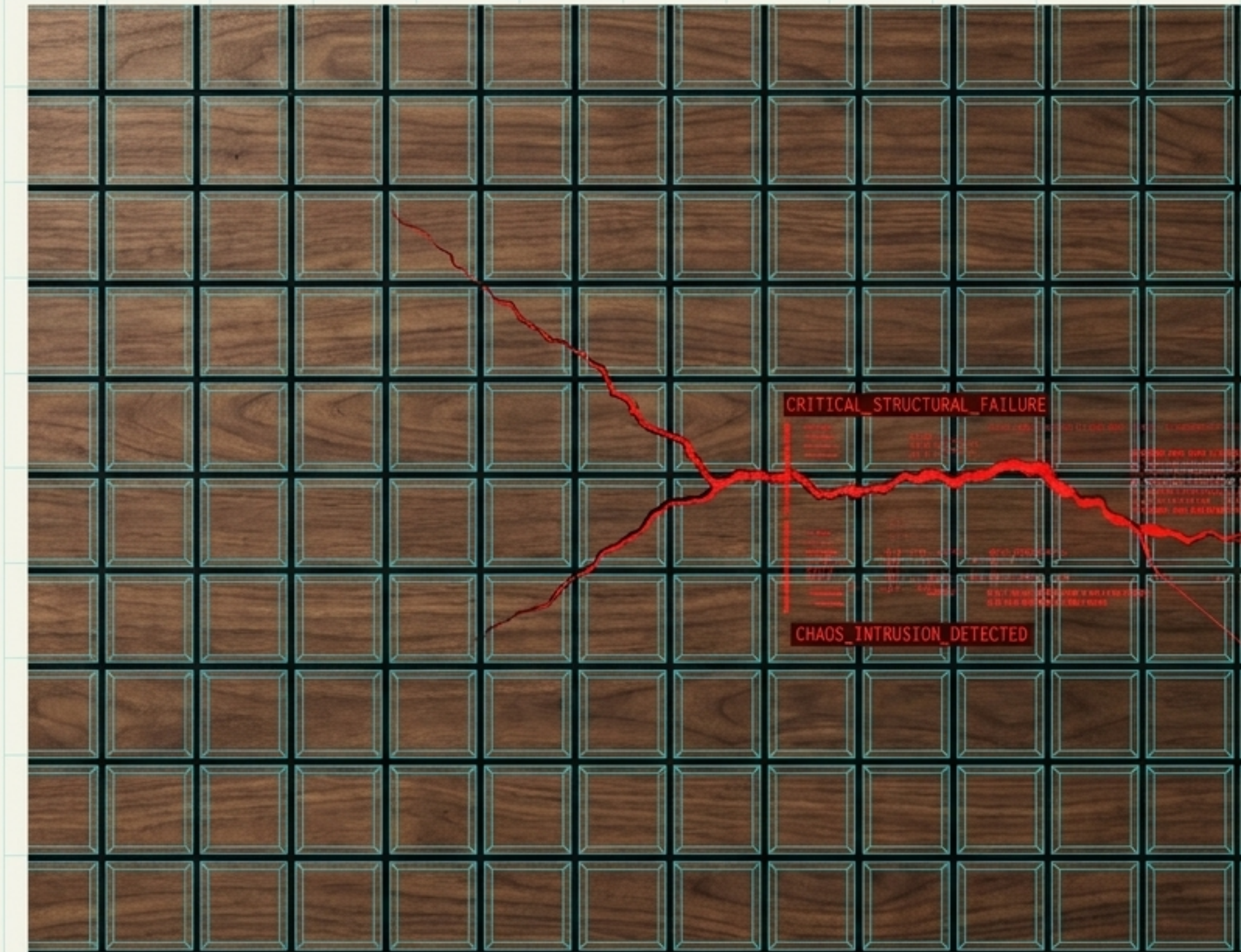
Calendarios estructurados y trabajo profundo.

El Principio:

La multitarea es la versión cognitiva de tener todos los cajones abiertos a la vez.

El "Time-boxing" convierte el tiempo en un contenedor rígido. Durante 90 minutos, abres un solo cajón mental, ejecutas la tarea, y luego lo cierras por completo antes de abrir el siguiente.

La fragilidad del orden absoluto.



FRAGILITY_ANALYSIS

TENSION_POINTS

○ La rigidez total es enemiga de la supervivencia.

○ La realidad humana es desordenada, rápida y llena de ambigüedad.

○ Cualquier sistema organizativo que no posea tolerancia a fallos colapsará bajo el peso de su propio perfeccionismo.

CRITICAL_STRUCTURAL_FAILURE

CHAOS_INTRUSION_DETECTED

El imperativo estratégico del “Cajón Desastre”.

Todo sistema brillante necesita un espacio diseñado para fallar.

El "Junk Drawer" es un contenedor oficial para la entropía.

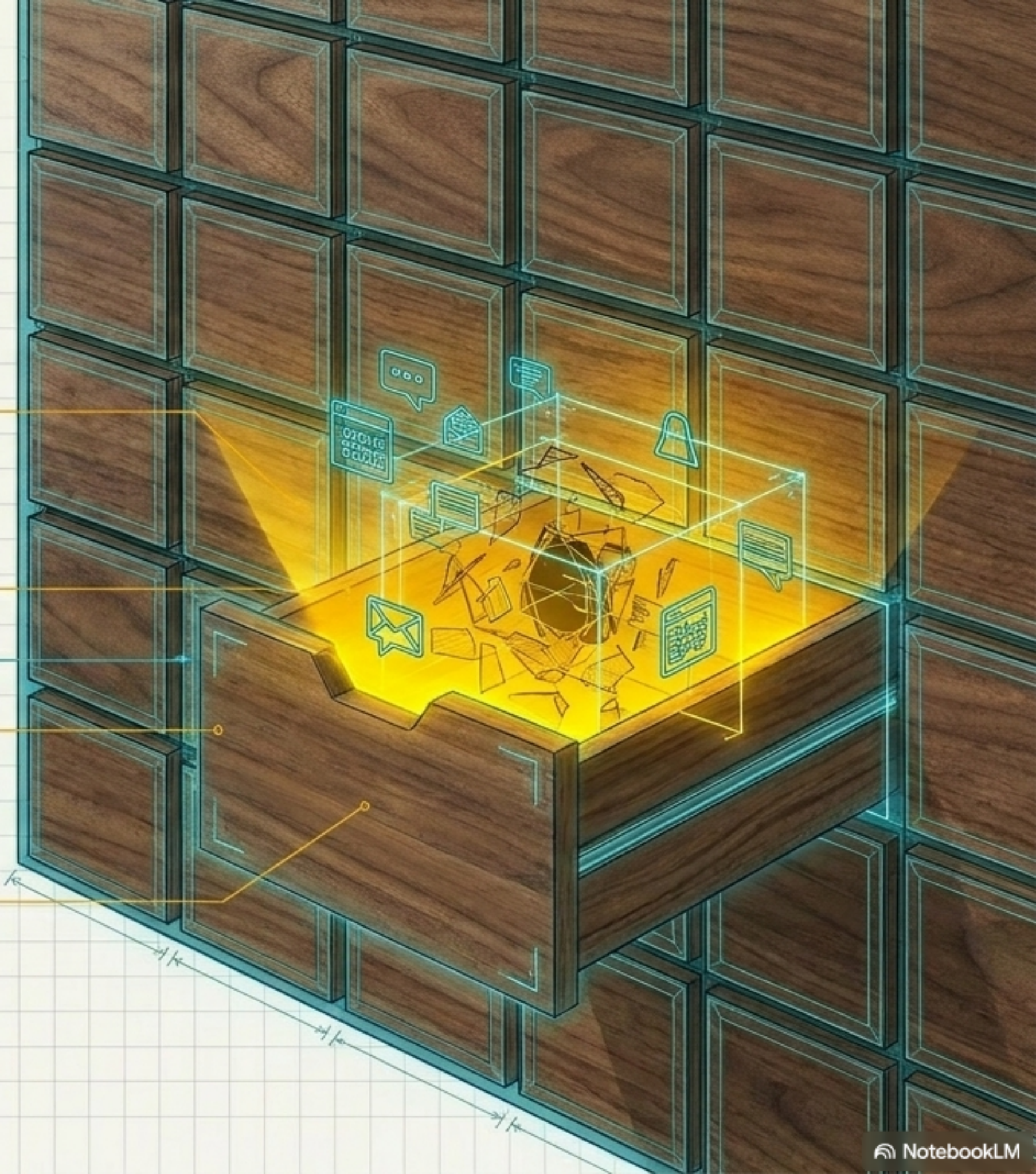
Es el lugar para lo inclasificable, las ideas huérfanas y los fragmentos temporales que destruirían la taxonomía del resto del gabinete.

ENGINEERED
CHAOS

ENTROPY
CONTAINER

UNCLASSIFIED
DATA

TEMPORAL
FRAGMENTS



Caos delimitado como motor de serendipia.

The Framework of Chaos

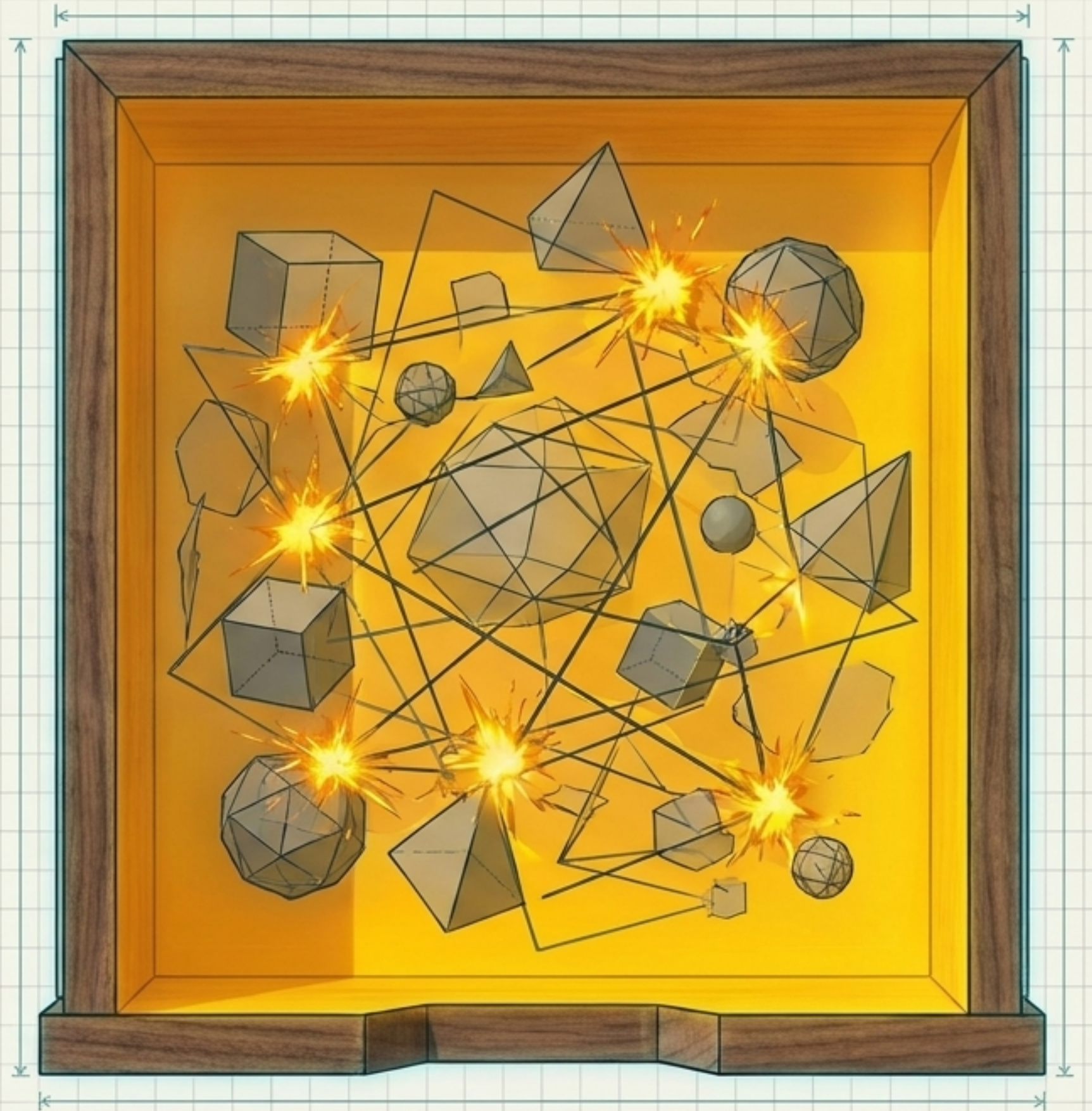
Regla 1: El caos es bienvenido, pero SOLO dentro de las fronteras de este cajón específico.



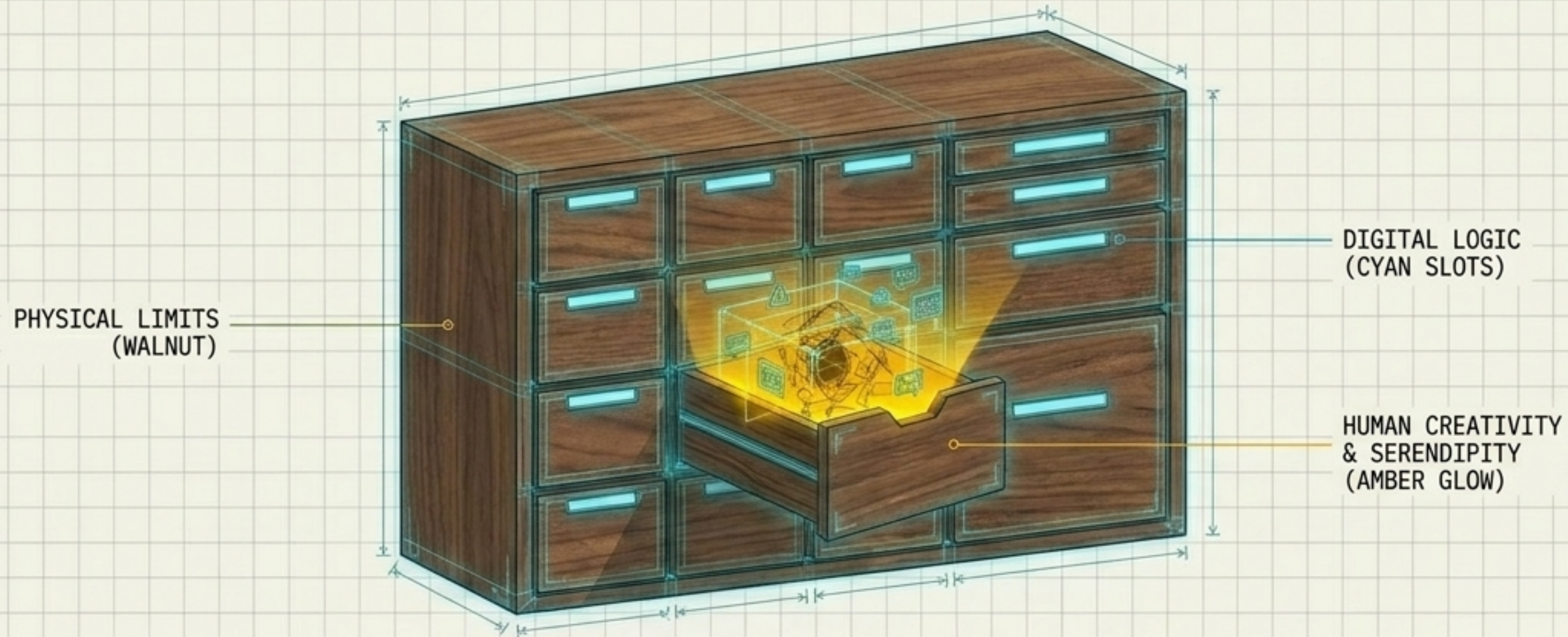
Regla 2: La colisión aleatoria de elementos no categorizados genera conexiones creativas imposibles en un entorno perfectamente indexado.



Conclusión: Protegemos la integridad del sistema aislando la entropía, transformando un problema potencial en un laboratorio creativo.



Diseñar cajas para operar sin límites.



CONEXIÓN FINAL.

La verdadera libertad cognitiva no proviene de la ausencia de restricciones, sino de la arquitectura cuidadosa de nuestros propios límites. Al adoptar la fricción y compartimentar nuestro mundo, vaciamos la mente de mantenimiento para llenarla de propósito.